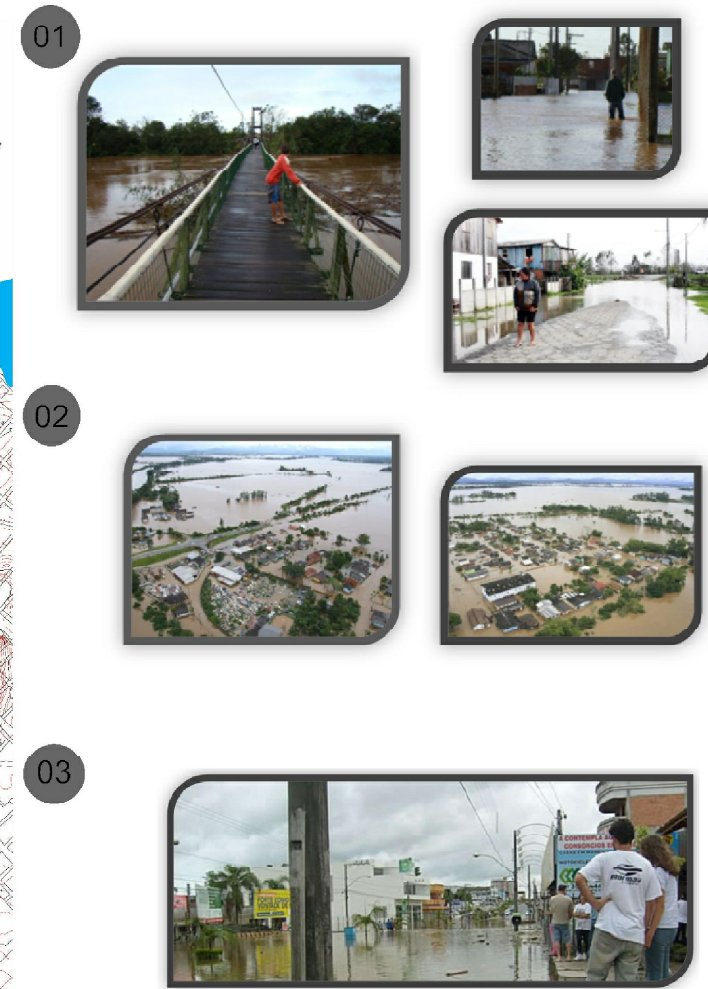
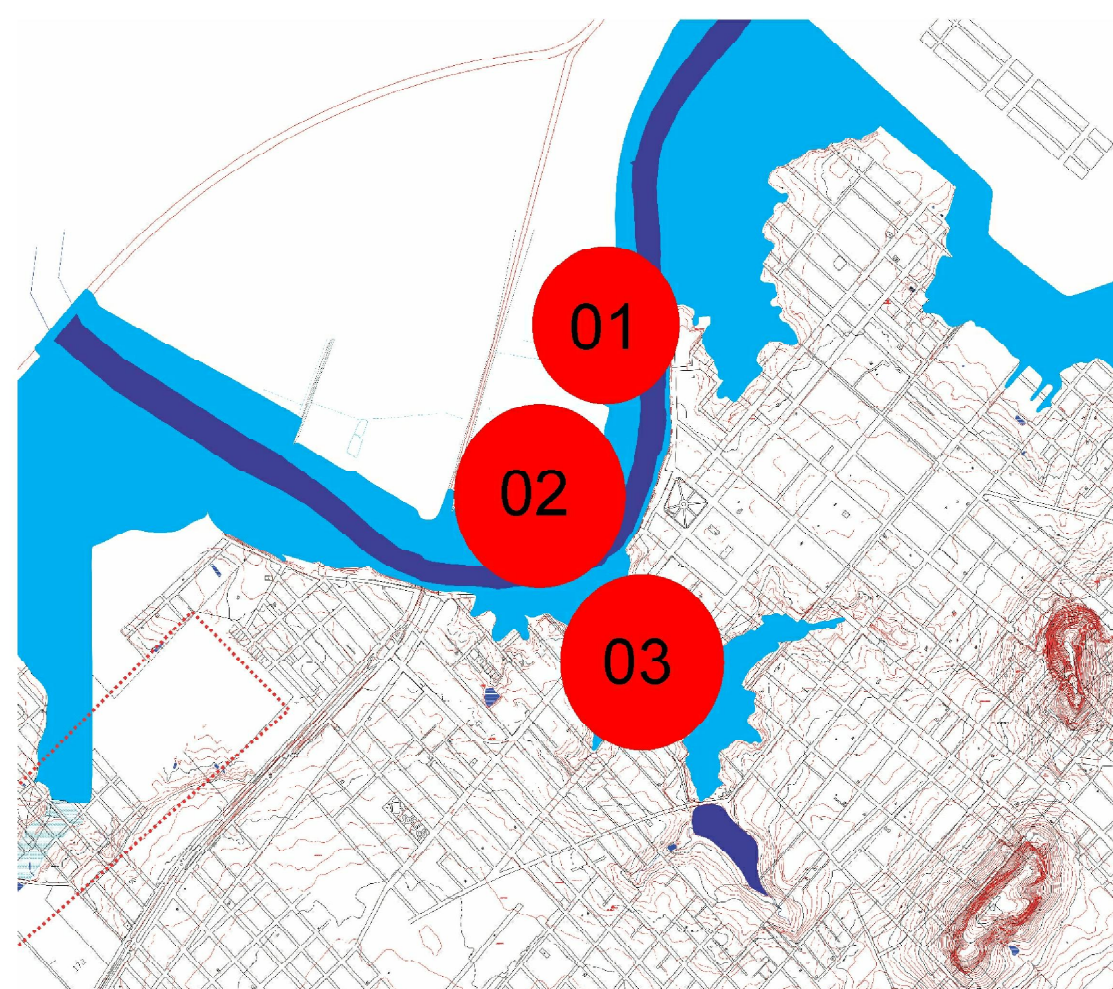


## ÁREA ALAGADIÇA



O ESTUDO COMEÇA PARTIR DA ÁREA DAS CHEIAS DO RIO ARARANGUÁ, AS ÁREAS DE CHEIAS ATÉ LOCALIZADA NA COTA MAIS BAIXA DA CIDADE (COTAS, MARCADA NO MAPA ACIMA). ESSA ÁREA ESTÁ DENTRO DE UMA A QUAL NÃO PODE MAIS SER DESTINADA A ÁREAS DE CONSTRUÇÕES PRIVADAS OU QUE AFETEM A FUNÇÃO NATURAL DESTA ÁREA, QUE É PROTEGER O RIO E A LIGAÇÃO COM O AÇUDE BELINZONI, ALEM DE SER UM LOCAL DE CHEIAS NESTE MEANDRO DO RIO.

## ÁREA ALAGADIÇA x CHEIO



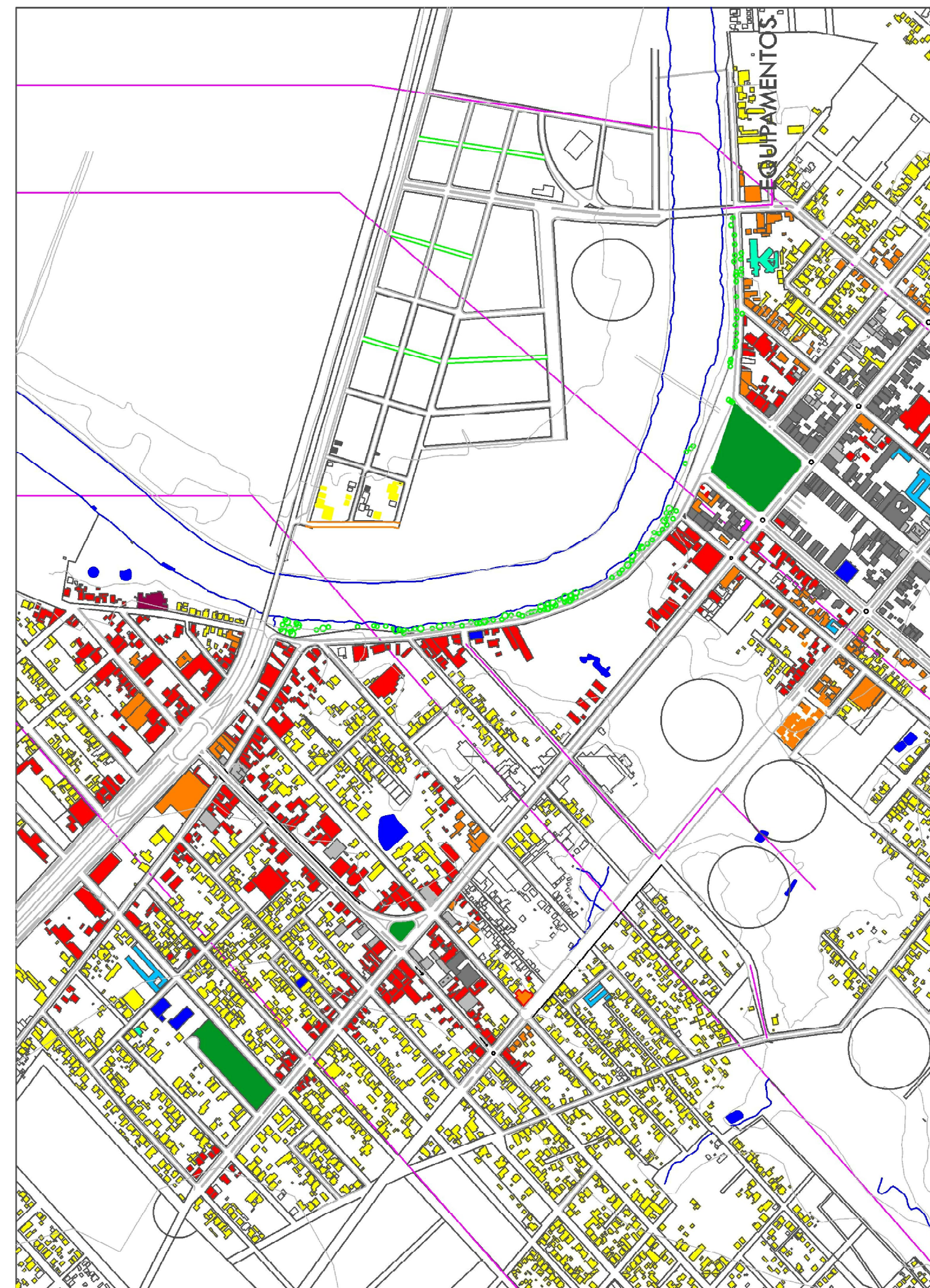
SOMENTE EM 2012 FORAM LANÇADAS POLITICAS PÚBLICAS PARA PROTEGER A ÁREA DE CHEIA DO RIO. ASSIM É POSSÍVEL VER QUE MESMO AS CONSTRUÇÕES MAIS ANTIGAS POUCO ACONTECEM NESTA ÁREA, JÁ QUE É UM PROBLEMA PERMANENTE QUE EM ÉPOCAS DE CHEIAS AFETAM A CIDADE.

DURANTE A EXECUÇÃO DESTE TRABALHO FOI NECESSÁRIA A RETIRADA DE PARTE DA POPULAÇÃO DESSAS ÁREAS, JÁ QUE ESTÁ É UMA ÁREA A QUAL O RIO NATURALMENTE VAI ENCHER CONFORME A SUA NECESSIDADE.

"(...) o caso de certo formoso queijo com buracos no qual, ainda que os buracos não alimentem, eles são indispensáveis para a total definição das suas características. (...) o espaço que se deixa é tão importante como o espaço que se preenche." - Fernando Távora

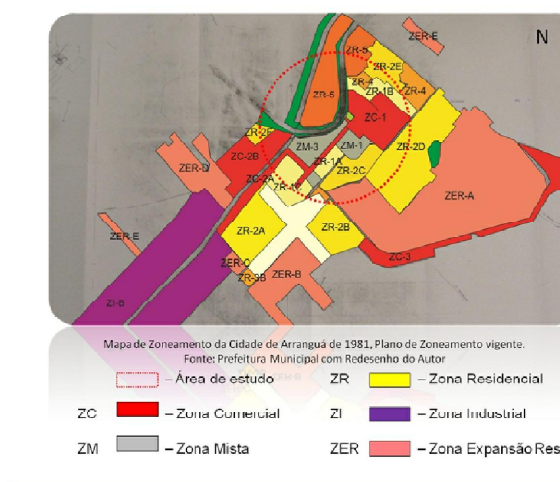
Vazio 01 – Área Alagadiça  
Vazio 02 – Área Alagadiça  
Vazio 03 – Área Alagadiça  
Vazio 04 – Área de Expansão Urbana

## USO DO SOLO



RESIDENCIAL  
COMERCIAL  
SERVIÇO  
ÁREA VERDE  
ESCOLA  
INSTITUCIONAL

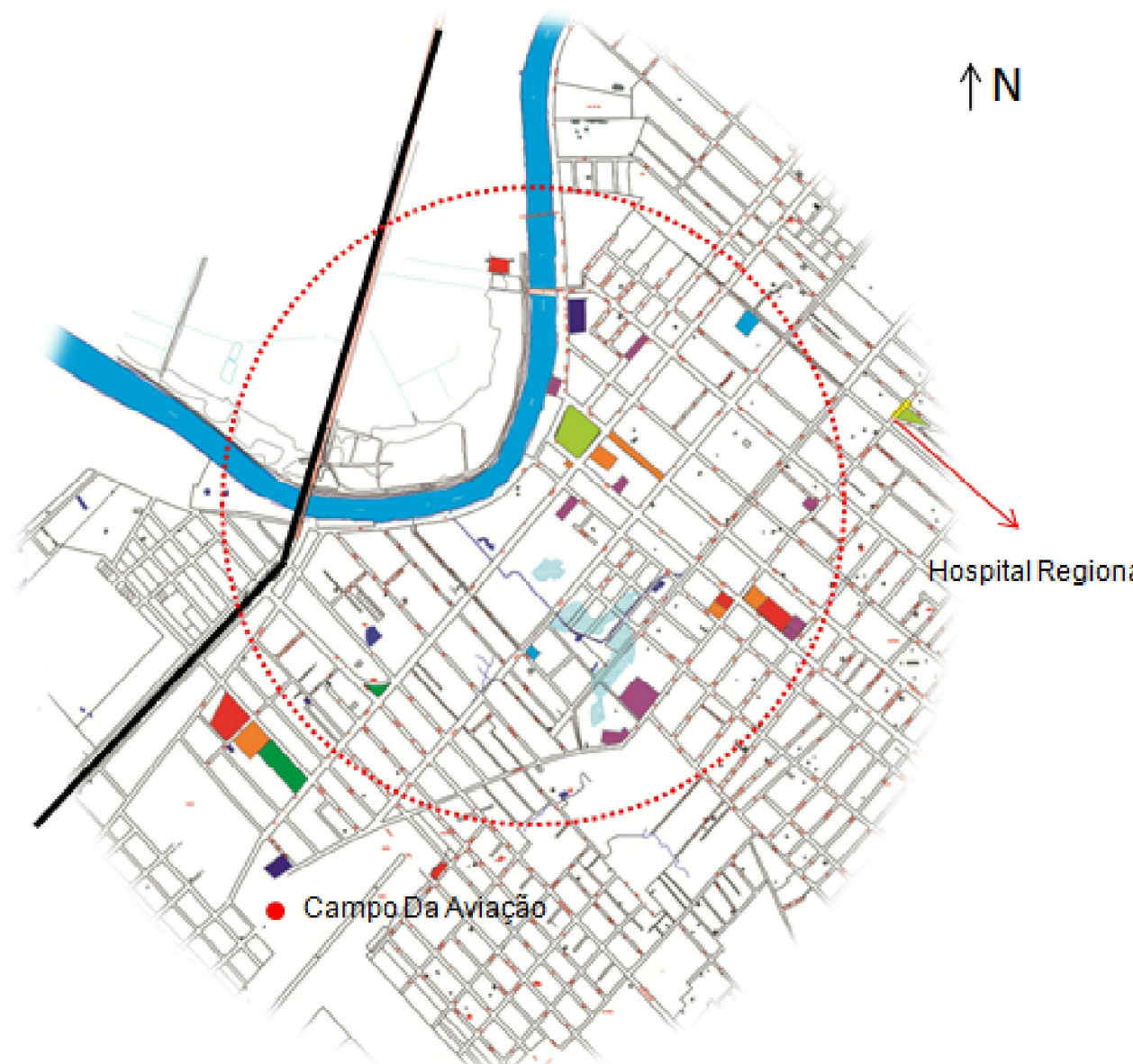
## ZONEAMENTO (1981)



NA ÁREA DE ESTUDO DEMARDA DE UM LADO DO RIO ARARANGUÁ (ACIMA) ACONTECE UMA ZONA DE EXPANSÃO RESIDENCIAL QUE ATUALMENTE VAI GANHAR UM IMPULSO MAIOR POR ESTAR CONECTADA COM UMA VIA IMPORTANTE DE ACESSO A CIDADE DE ARARANGUÁ. O NOVO TRECHO DO CONTORNO DA BR 101, FEZ COM QUE O TRECHO ANTIGO GANHASSE MUNICIPALIZAÇÃO.

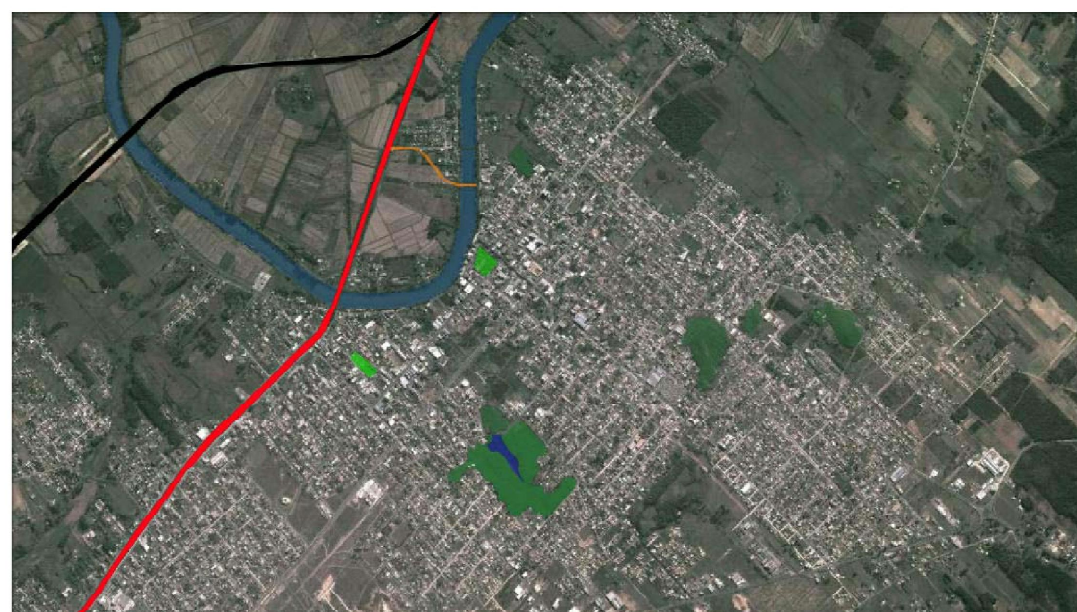
JÁ NO OUTRO LADO DO RIO, O QUE ACONTECE É UM COMERCIO INTENSO, E TAMBÉM UMA ZONA MISTA, ONDE NA BORDA DO RIO ACONTECE UM COMERCIO DE PRESTAÇÃO DE SERVIÇOS.

## EQUIPAMENTOS



Educação  
Esporte  
Saúde  
Lazer  
Áreas verdes  
Institucional

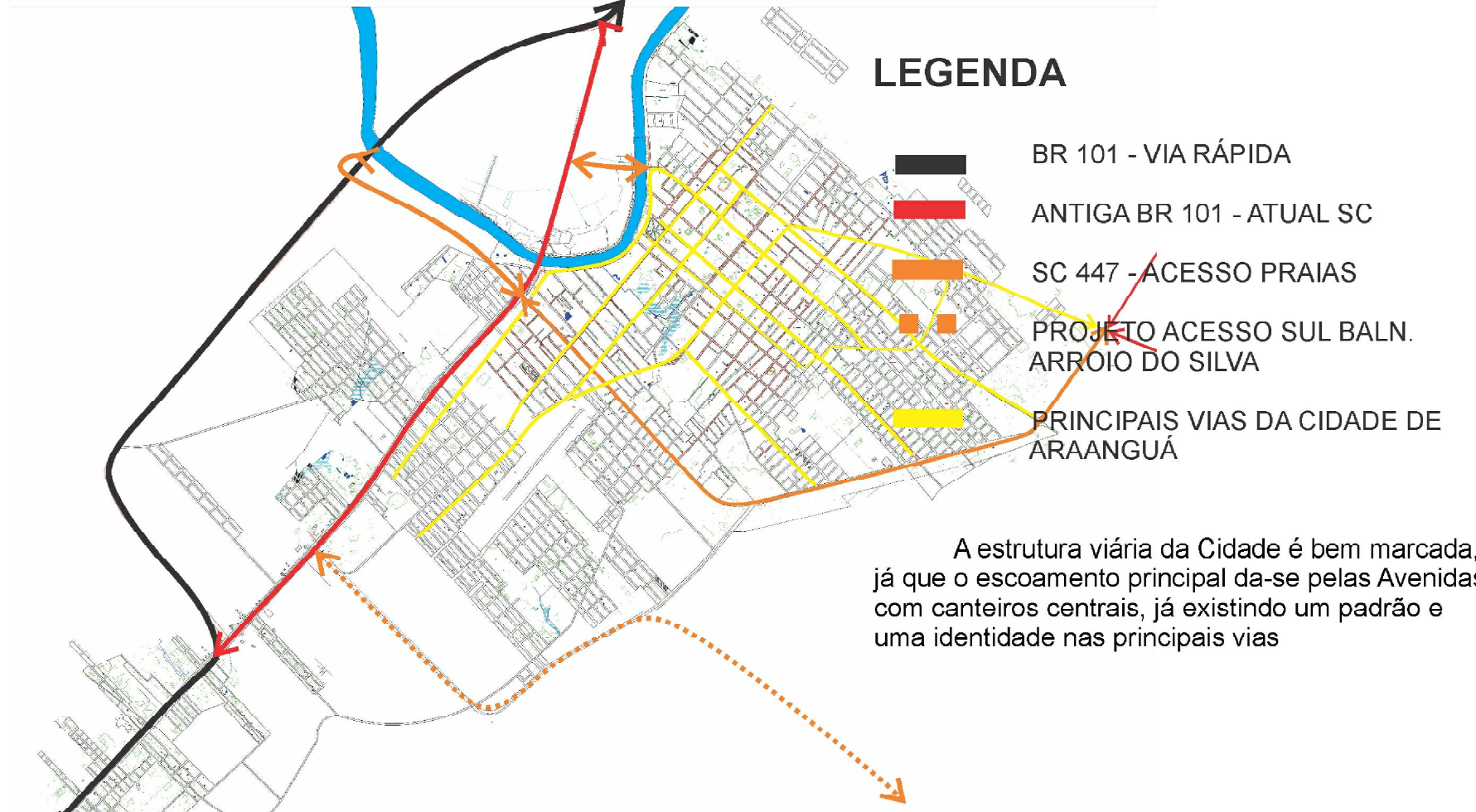
## ÁREA VERDE



MAPA ACIMA ESTÁ DEMARCAO AS ÁREA VERDES DENTRE ELAS HÁ ÁREAS PRESERVAÇÕES PERMANENTE NA CIDADE DE ARARANGUÁ.



## ESTRUTURA VIÁRIA

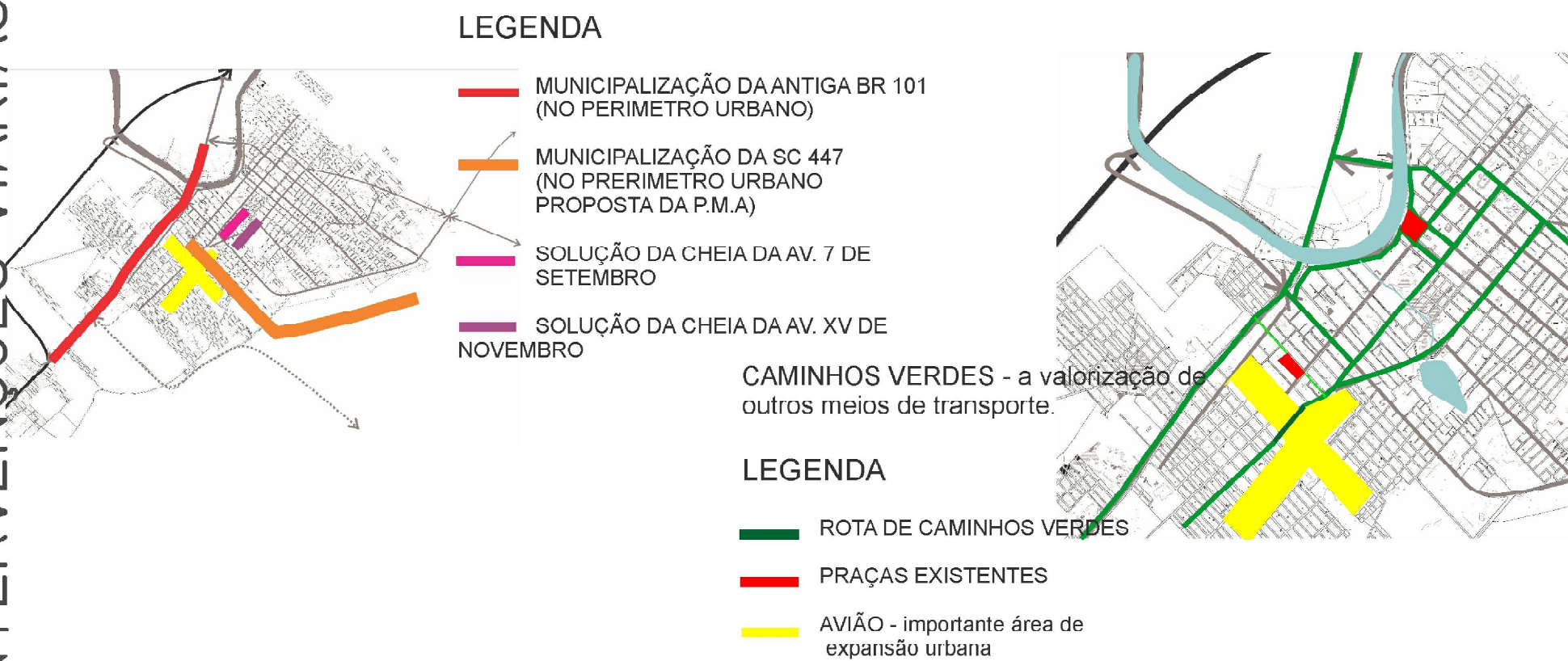


## LEGENDA

BR 101 - VIA RÁPIDA  
ANTIGA BR 101 - ATUAL SC  
SC 447 - ACESSO PRAIAS  
PROJETO ACESSO SUL BALN. ARROIO DO SILVA  
PRINCIPAIS VIAS DA CIDADE DE ARARANGUÁ

A estrutura viária da Cidade é bem marcada, já que o escoamento principal da-se pelas Avenidas com canteiros centrais, já existindo um padrão e uma identidade nas principais vias

## INTERVENÇÕES VIÁRIAS



## LEGENDA

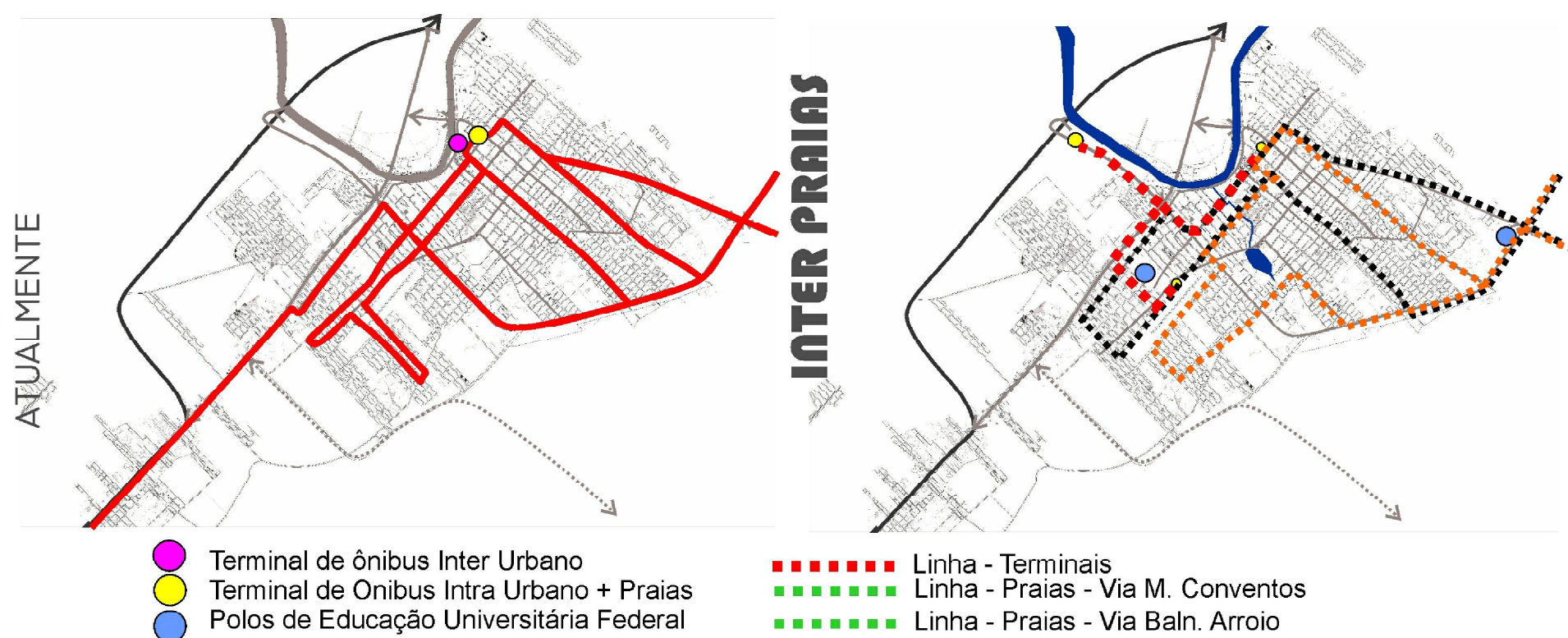
MUNICIPALIZAÇÃO DA ANTIGA BR 101 (NO PERÍMETRO URBANO)  
MUNICIPALIZAÇÃO DA SC 447 (NO PERÍMETRO URBANO PROPOSTA DA P.M.A)  
SOLUÇÃO DA CHEIA DA AV. 7 DE SETEMBRO  
SOLUÇÃO DA CHEIA DA AV. XV DE NOVEMBRO

CAMINHOS VERDES - a valorização de outros meios de transporte.

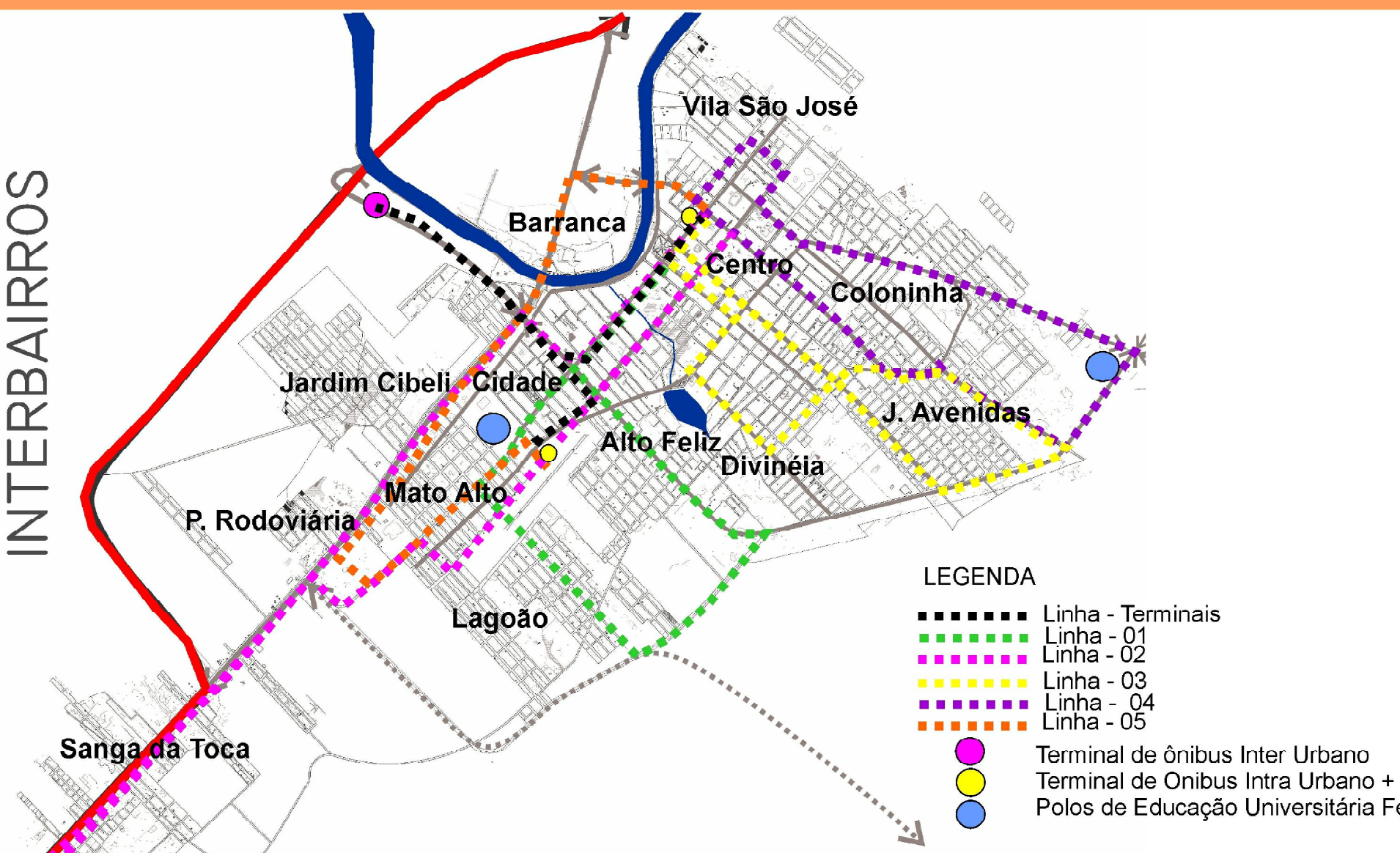
## LEGENDA

ROTA DE CAMINHOS VERDES  
PRAÇAS EXISTENTES  
AVIÃO - importante área de expansão urbana

## TRANSPORTE PÚBLICO ATUALMENTE



## TRANSPORTE PÚBLICO INTERBAIRROS



## LEGENDA

Linha - Terminais  
Linha - 01  
Linha - 02  
Linha - 03  
Linha - 04  
Linha - 05

Terminal de ônibus Inter Urbano  
Terminal de Ônibus Intra Urbano + Praias  
Polos de Educação Universitária Federal